

Schéma B/1

Standardní pracovní místo na pozemní komunikaci s malým dopravním zatížením.

příčná uzávěra jednostrannými směrovacími deskami
 odstup podélně 1 - 2 m
 příčně 0,6 - 1 m

podélná uzávěra oboustrannými směrovacími deskami
 odstup max. 10 m

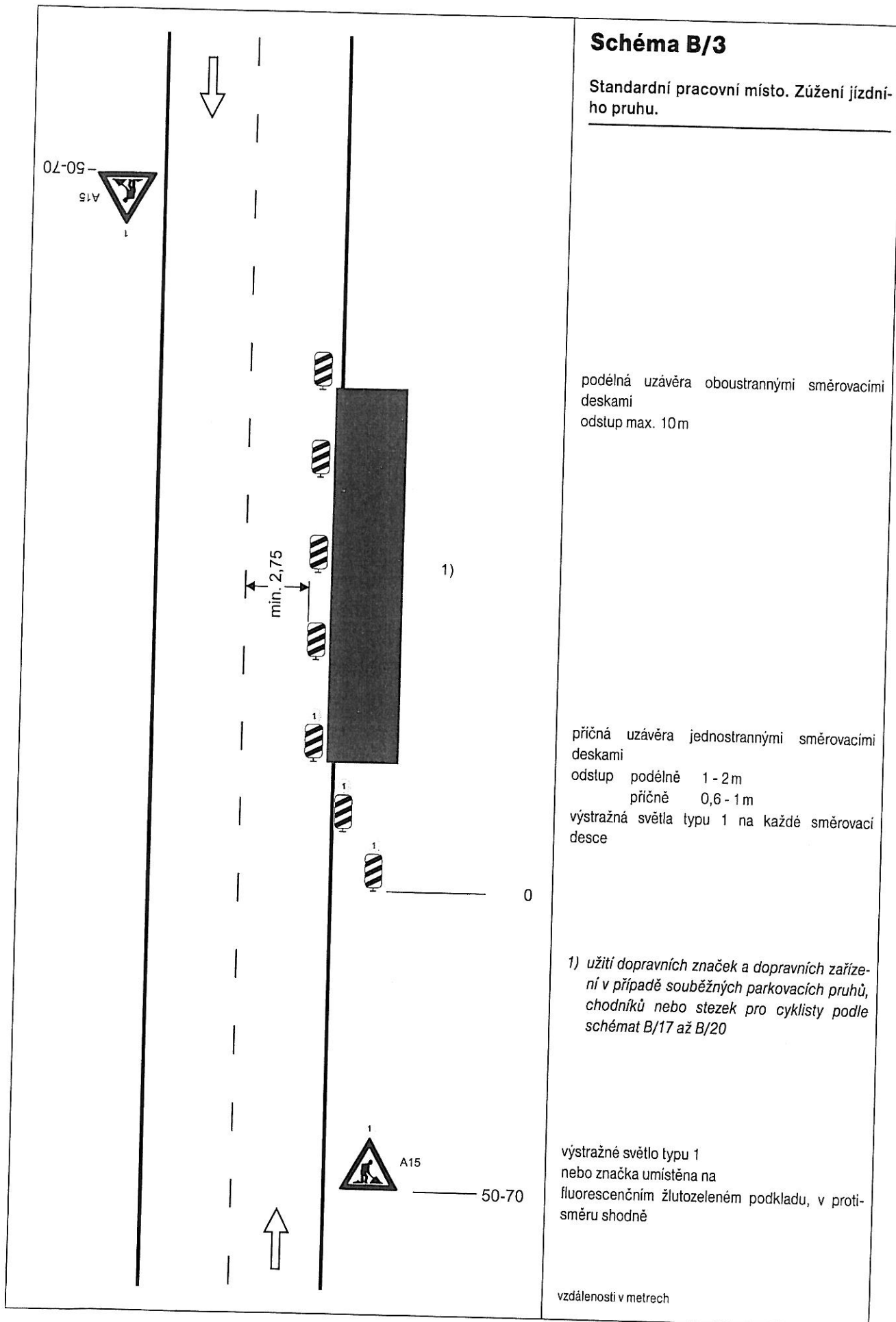
příčná uzávěra jednostrannými směrovacími deskami
 odstup podélně 1 - 2 m
 příčně 0,6 - 1 m
 výstražná světla typu 1 na každé směrovací desce

1) užití dopravních značek a dopravních zařízení v případě souběžných parkovacích pruhů, chodníků nebo stezek pro cyklisty podle schémat B/16 až B/20

PRÍLOHA č. 1 k új.
MUCH. 102 403/2016
MĚSTSKÝ ÚŘAD CHEB
 odbor stavební
 a životního prostředí

vzdálenosti v metrech

13.12. 2016 *[Signature]* 16



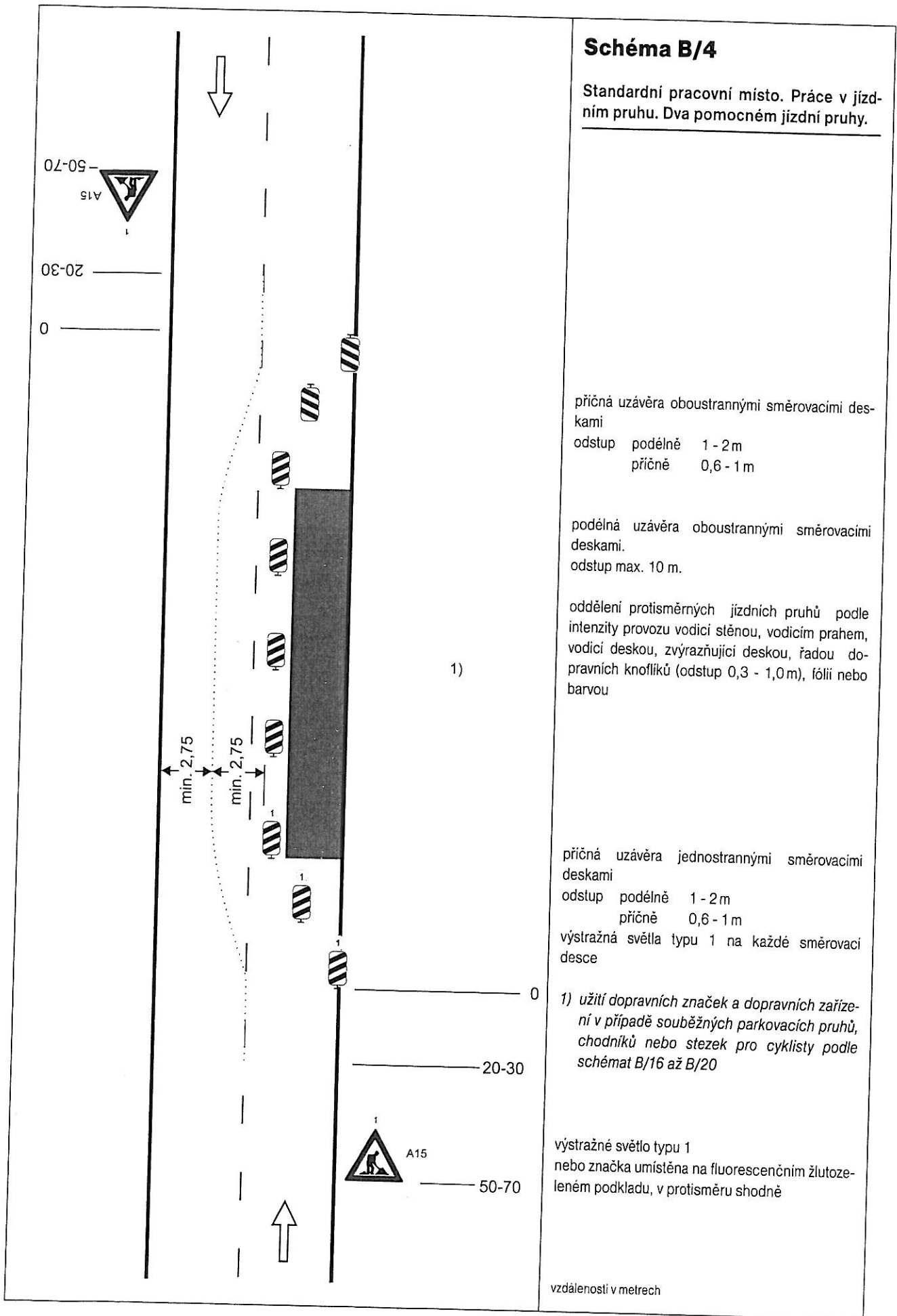


Schéma B/4

Standardní pracovní místo. Práce v jízdním pruhu. Dva pomocném jízdní pruhy.

příčná uzávěra oboustrannými směrovacími deskami

odstup podélně 1 - 2 m
příčně 0,6 - 1 m

podélná uzávěra oboustrannými směrovacími deskami.

odstup max. 10 m.

oddělení protisměrných jízdních pruhů podle intenzity provozu vodící stěnou, vodícím prahem, vodící deskou, zvýrazňující deskou, řadou dopravních knoflíků (odstup 0,3 - 1,0m), fólií nebo barvou

příčná uzávěra jednostrannými směrovacími deskami

odstup podélně 1 - 2 m
příčně 0,6 - 1 m

výstražná světla typu 1 na každé směrovací desce

1) užití dopravních značek a dopravních zařízení v případě souběžných parkovacích pruhů, chodníků nebo stezek pro cyklisty podle schémat B/16 až B/20

výstražné světlo typu 1
nebo značka umístěna na fluorescenčním žlutozeleném podkladu, v protisměru shodně

vzdálenosti v metrech

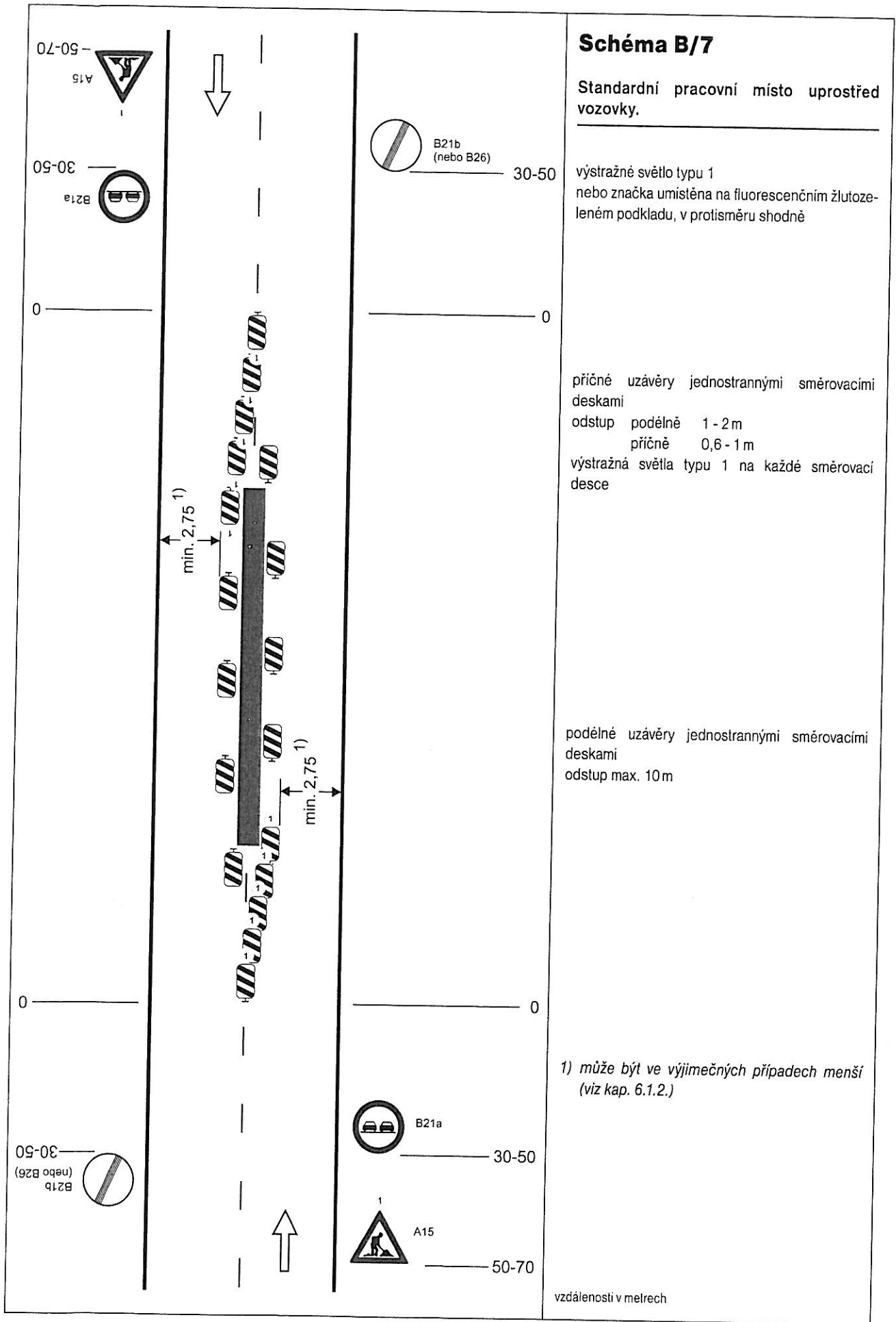


Schéma B/7

Standardní pracovní místo uprostřed vozovky.

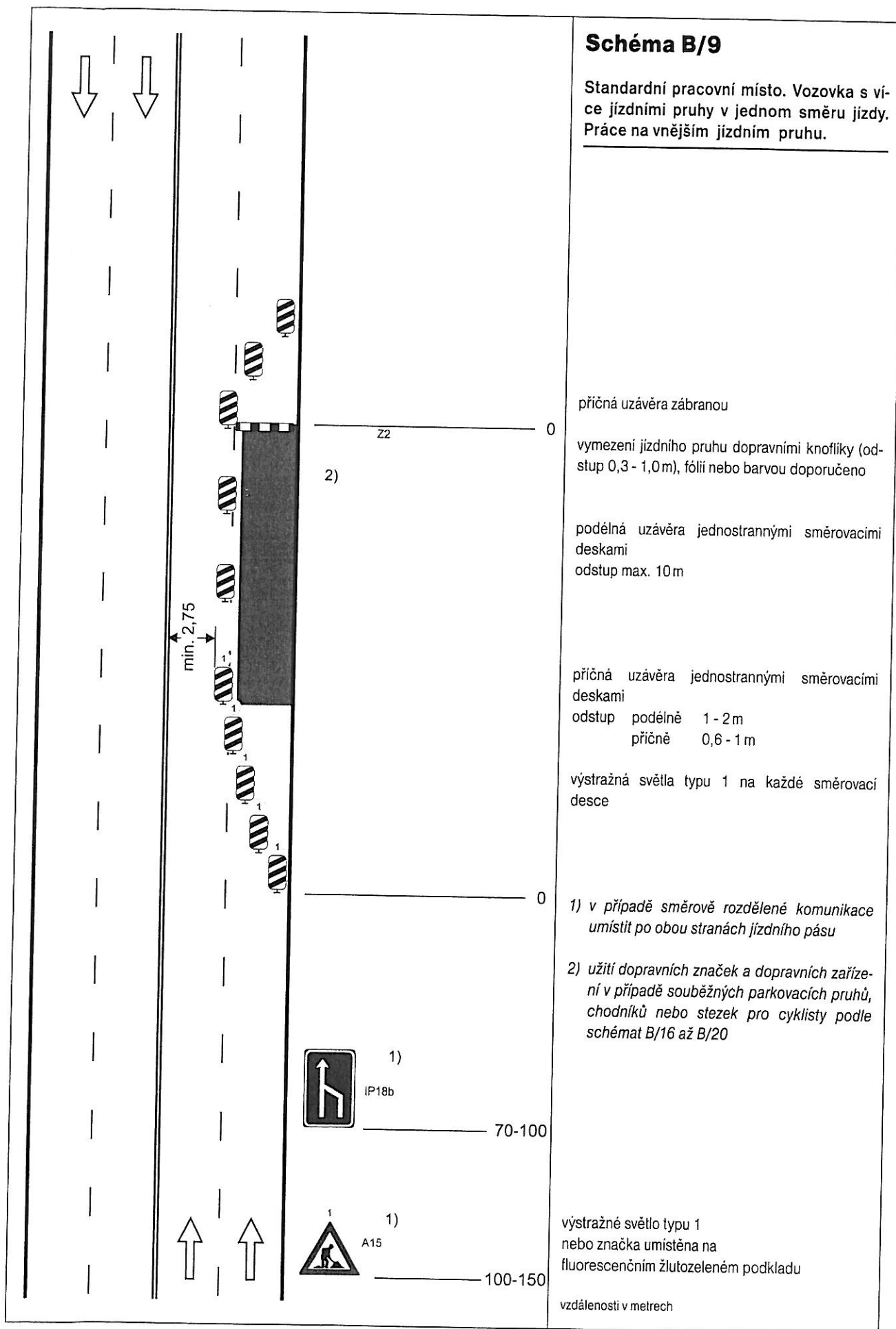
výstražné světlo typu 1
nebo značka umístěna na fluorescenčním žlutozeleném podkladu, v protisměru shodně

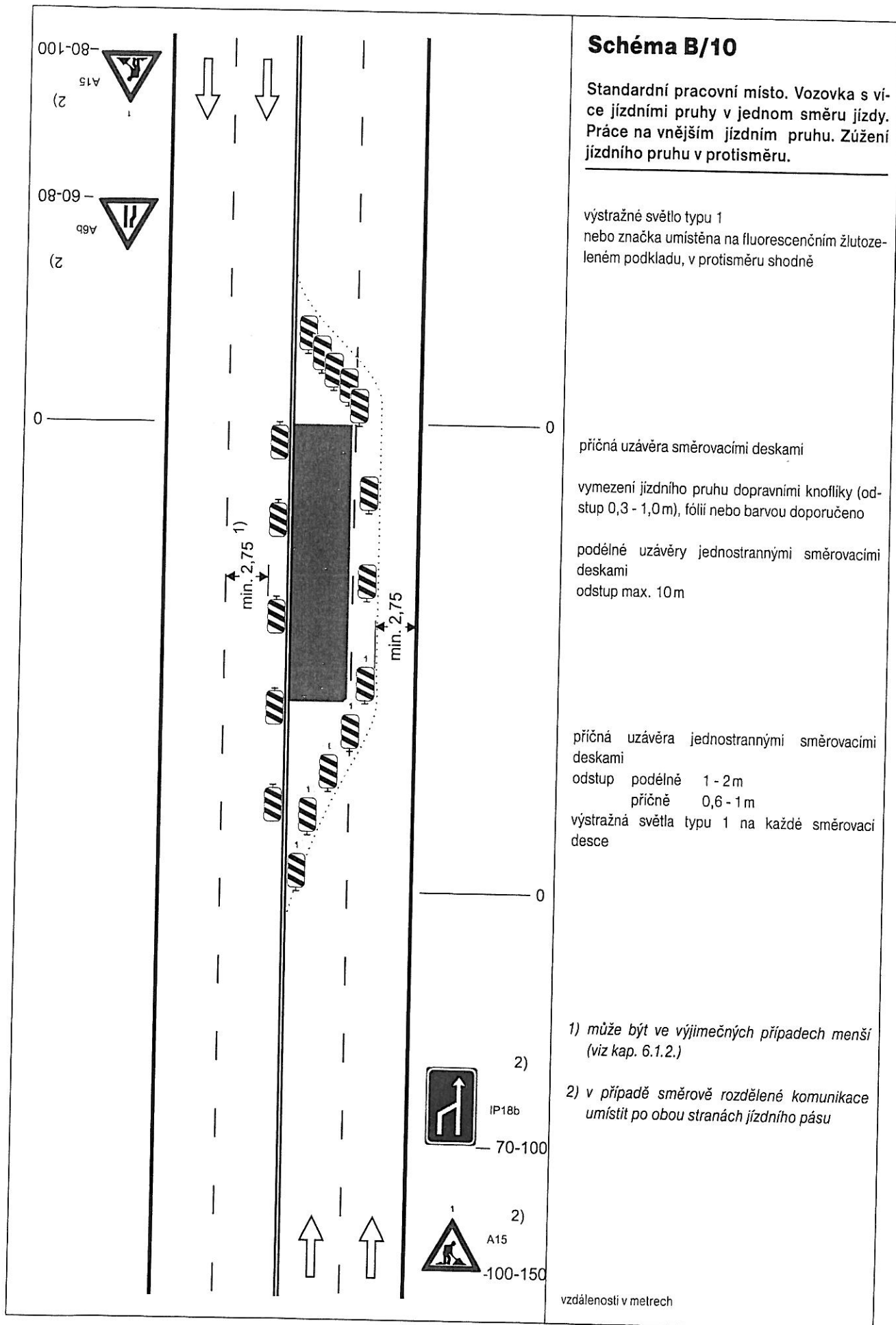
příčné uzávěry jednostrannými směrovacími deskami
odstup podélně 1 - 2 m
příčně 0,6 - 1 m
výstražná světla typu 1 na každé směrovací desce

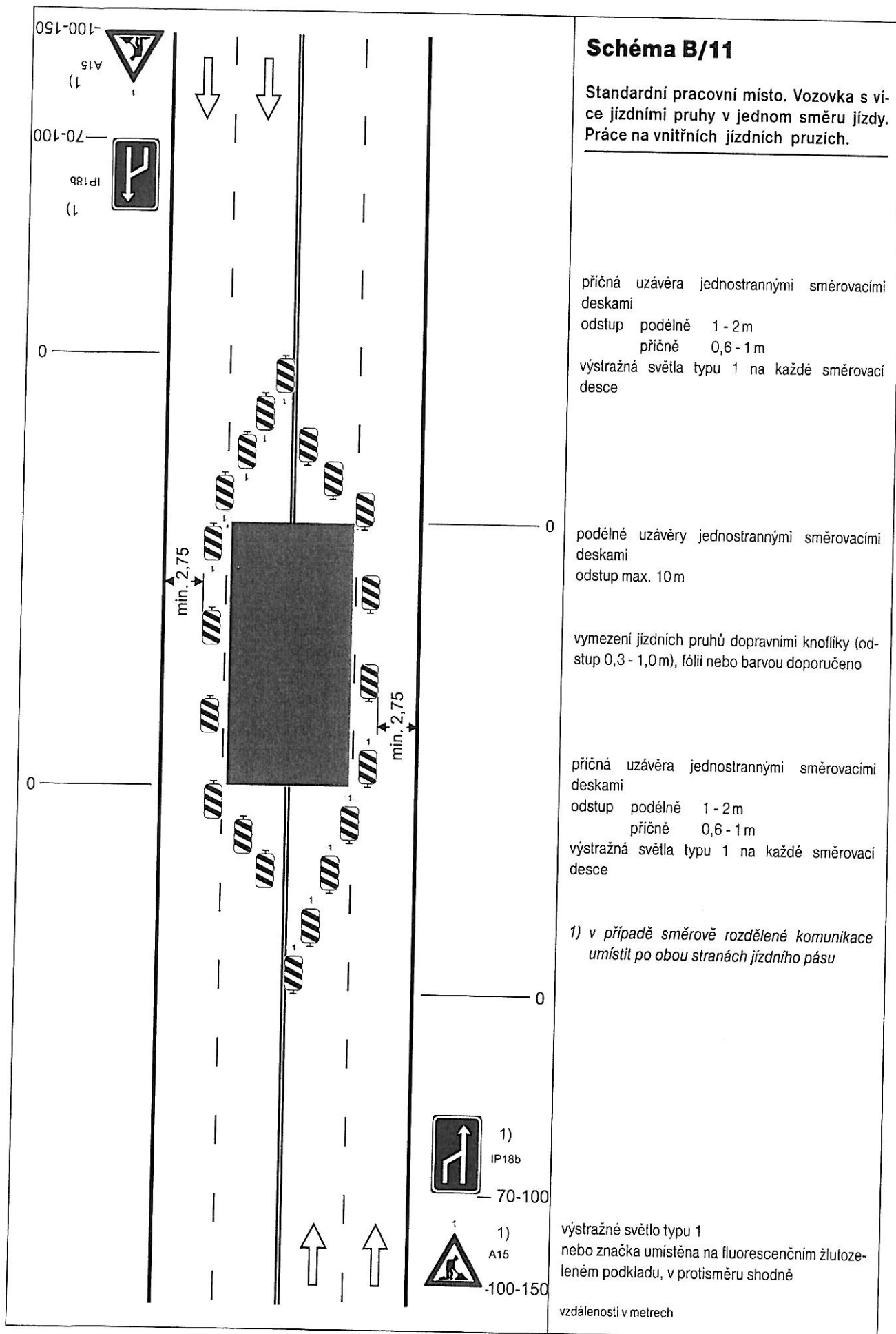
podélné uzávěry jednostrannými směrovacími deskami
odstup max. 10 m

1) může být ve výjimečných případech menší (viz kap. 6.1.2.)

vzdálenosti v metrech







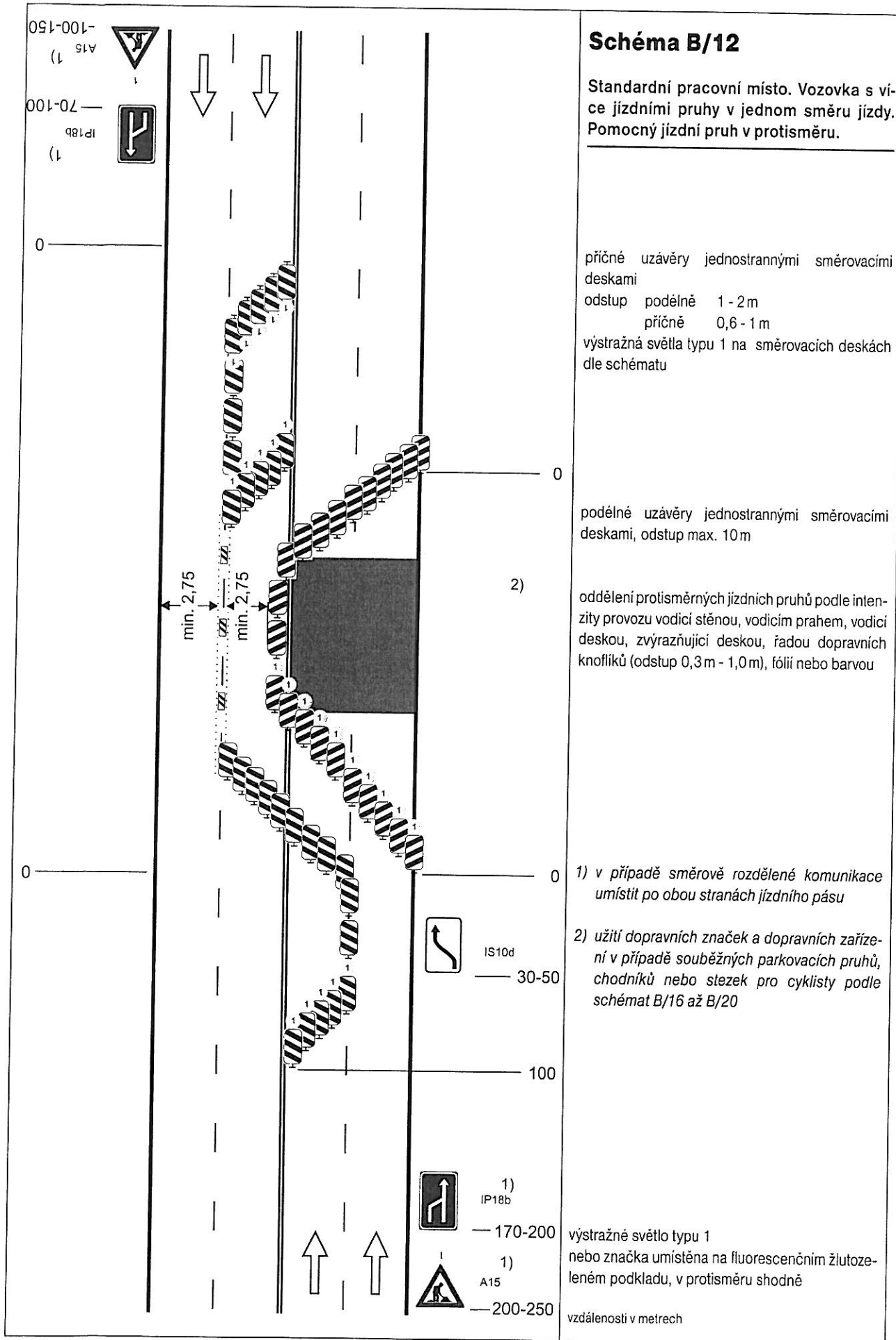
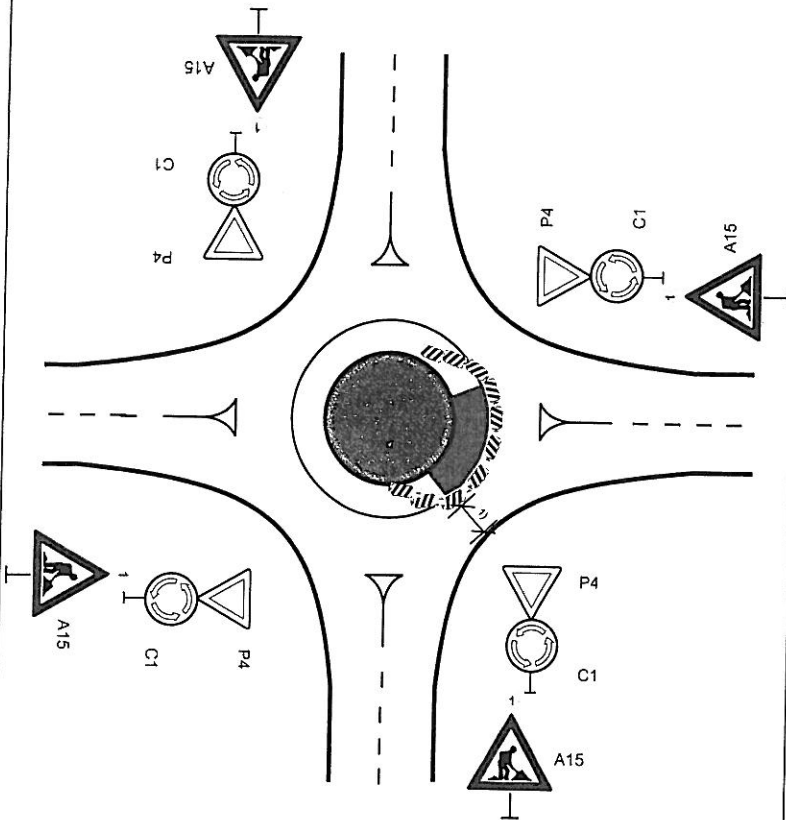


Schéma B/14.3

Standardní pracovní místo v prostoru okružní křižovatky.

případně se zřizuje objížďka



příčná uzávěra jednostrannými směrovacími deskami

odstup podélně 1 - 2 m

příčně 0,6 - 1 m

výstražná světla typu 1 na každé směrovací desce

podélná uzávěra jednostrannými směrovacími deskami

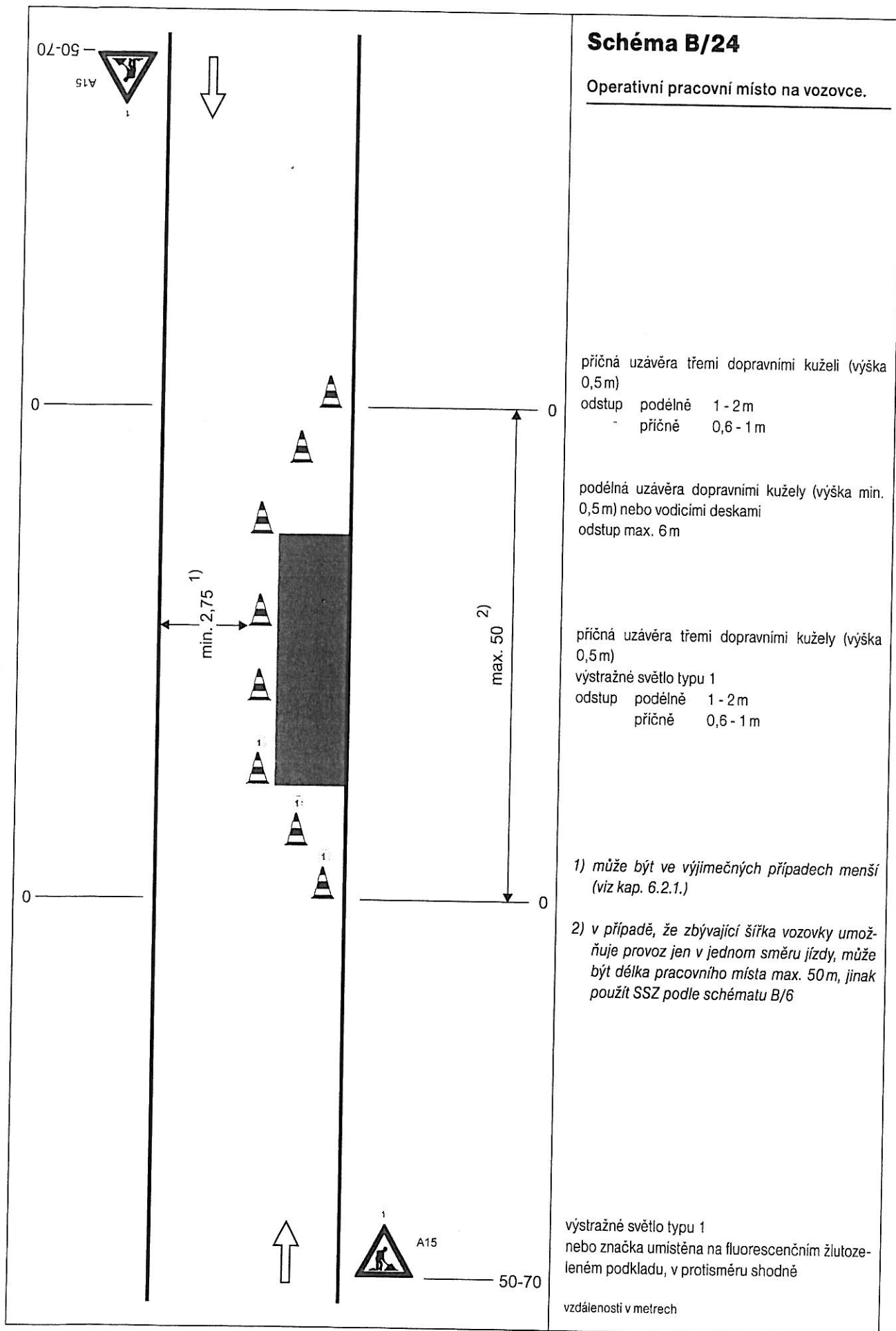
odstup max. 10 m

výstražné světlo typu 1

nebo značka umístěna na fluorescenčním žlutozeleném podkladu, u ostatních vjezdů shodně

1) minimální šířka se zjišťuje pomocí vlečných křivek

vzdálenosti v metrech



07-09
A15
(3)


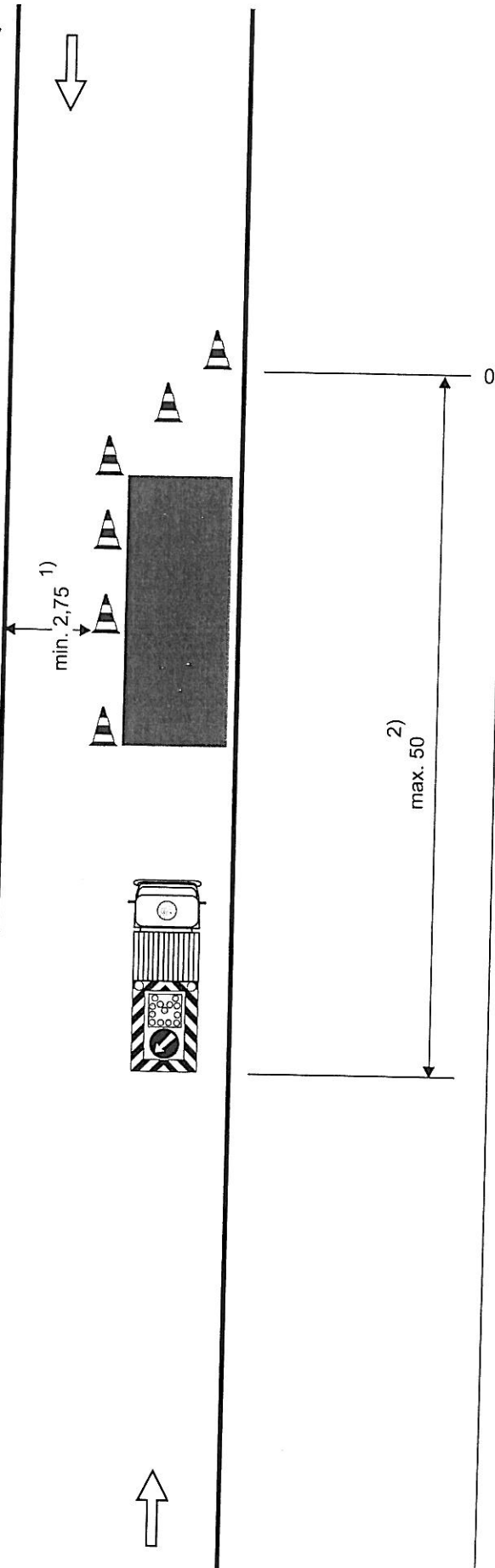



Schéma B/25.1

Operativní pracovní místo na vozovce.

výstražné světlo typu 1
nebo značka umístěna na
fluorescenčním žlutozeleném podkladu

příčná uzávěra třemi dopravními kuželi (výška
0,5 m)
odstup podélně 1 - 2 m
příčně 0,6 - 1 m
jen v případě nepohyblivého pracovního místa

podélná uzávěra dopravními kužely (výška min.
0,5 m) nebo vodicími deskami
odstup max. 6 m;
jen v případě nepohyblivého pracovního místa

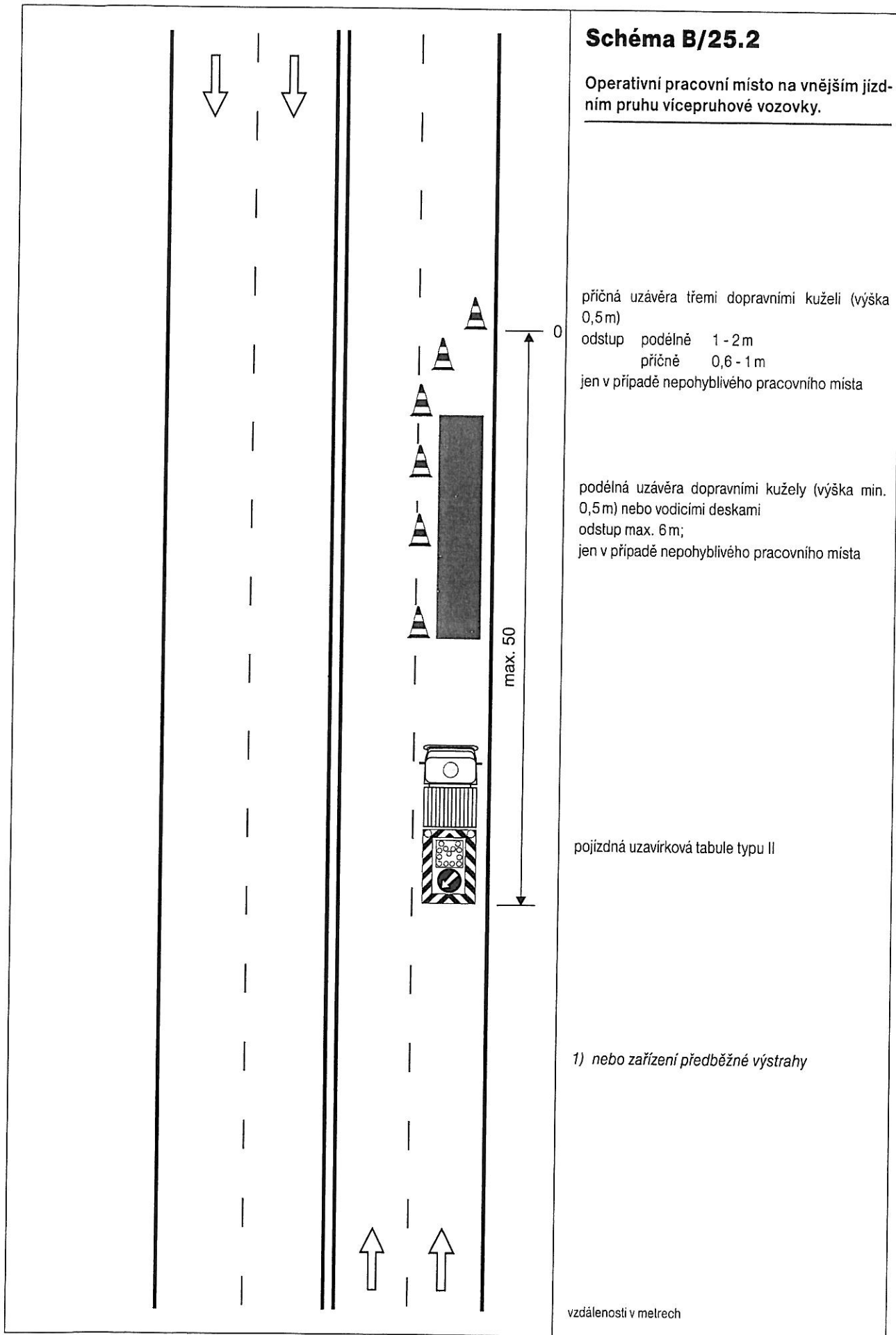
pojízdná uzavírková tabule typu II

1) může být ve výjimečných případech menší
(viz kap. 6.2.1.)

2) v případě delšího pracovního místa řízení
provozu (SSZ, policista) nebo usměrňování
provozu osobou oprávněnou k zastavování
vozidel

3) nebo zařízení předběžné výstrahy

vzdálenosti v metrech



02-09
A15
(1)

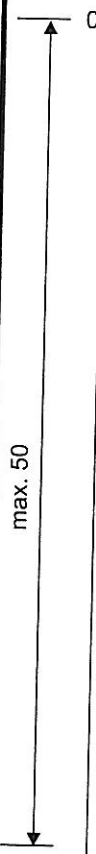
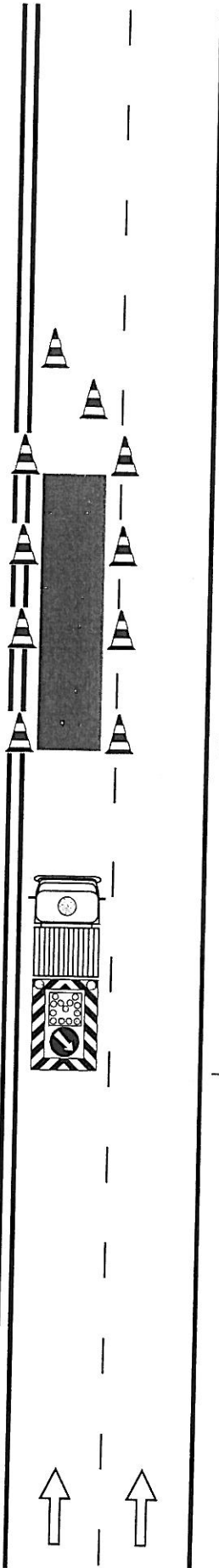
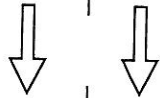


Schéma B/25.3

Operativní pracovní místo na vnitřním jízdním pruhu vícepruhové vozovky.

příčná uzávěra třemi dopravními kuželi (výška 0,5m)
odstup podélně 1 - 2m
příčně 0,6 - 1m;
jen v případě nepohyblivého pracovního místa

podélná uzávěra dopravními kužely (výška min. 0,5m) nebo vodicími deskami
odstup max. 6m;
jen v případě nepohyblivého pracovního místa

pojízdná uzavírková tabule typu II

1) nebo zařízení předběžné výstrahy

vzdálenosti v metrech