

# Městský úřad Cheb

odbor stavební a životního prostředí

nám. Krále Jiřího z Poděbrad 14, 350 20 Cheb

telefon: 354 440 521

Č.ú.: KB Cheb 19-528331/0100

Č.j: MUCH 28322/2016

Cheb 05.04.2016

Sp.Zn.: KSÚ 2856/2016

Sk.Zn.: 280.4/S5

Počet listů/příloh: 2/1

Vyřizuje: Petra Šmídová

smidova@cheb.cz

## VEŘEJNÁ VYHLÁŠKA opatření obecné povahy

Městský úřad Cheb, odbor stavební a životního prostředí, jako příslušný orgán státní správy ve věcech provozu na pozemních komunikacích podle § 124 odst. 6) a ustanovení § 77 odst. 1 písm. c) zákona č. 361/2000 Sb., o provozu na pozemních komunikacích a o změnách některých zákonů (zákon o silničním provozu), ve znění pozdějších předpisů (dále jen „zákon o silničním provozu“), na základě žádosti společnosti SAG Elektrovod, a.s. organizační složka Brno, IČ: 621 61 172, Traťová 1, 619 00 Brno, o stanovení přechodné úpravy provozu na pozemních komunikacích, na veřejně přístupné účelové komunikaci umístěné na p.p.č. 817, k.ú. Milíkov u Mariánských Lázní, obec Milíkov; na veřejně přístupné účelové komunikaci umístěné na st.p.č. 74/2, k.ú. Milíkov u Mariánských Lázní, obec Milíkov; na místní komunikaci umístěné na p.p.č. 758/3, k.ú. Milíkov u Mariánských Lázní, obec Milíkov, a na silnici III. třídy č. 21213 (dále jen „silnice III/21213“) umístěné na p.p.č. 810, k.ú. Milíkov u Mariánských Lázní, obec Milíkov, podané dne 01.04.2016, po předchozím písemném vyjádření příslušného orgánu Policie ČR, dopravního inspektorátu PČR Krajského ředitelství policie Karlovarského kraje ze dne 11.03.2016 pod č.j.: KRPK-455-116/ČJ-2016-190206, v návaznosti na ustanovení § 77 odst. 5 zákona o silničním provozu a §§ části šesté zákona č. 500/2004 Sb., správní řád, ve znění pozdějších předpisů (dále jen „správní řád“),

### stanoví přechodnou úpravu provozu

na veřejně přístupné účelové komunikaci umístěné na p.p.č. 817, k.ú. Milíkov u Mariánských Lázní, obec Milíkov;  
na veřejně přístupné účelové komunikaci umístěné na st.p.č. 74/2, k.ú. Milíkov u Mariánských Lázní, obec Milíkov;  
na místní komunikaci umístěné na p.p.č. 758/3, k.ú. Milíkov u Mariánských Lázní, obec Milíkov,  
a na silnici III/21213 umístěné na p.p.č. 810, k.ú. Milíkov u Mariánských Lázní, obec Milíkov  
v rozsahu:

#### k dočasné instalaci:

na veřejně přístupné účelové komunikaci umístěné na p.p.č. 817, k.ú. Milíkov u Mariánských Lázní, obec Milíkov  
A 15 „Práce na silnici“

Z2 „Zábrana pro označení uzavírky“ doplněná o 3 výstražná světla S 7 + C 4a „Přikázaný směr objíždění vpravo“

Z2 „Zábrana pro označení uzavírky“ doplněná o 3 výstražná světla S 7 + C 4b „Přikázaný směr objíždění vlevo“

Z 4a „Směrovací deska se šikmými pruhy se sklonem vlevo“ v počtu potřebném pro řádné označení podélného výkopu

na veřejně přístupné účelové komunikaci umístěné na st.p.č. 74/2, k.ú. Milíkov u Mariánských Lázní, obec Milíkov

Z2 „Zábrana pro označení uzavírky“ + B 1 „Zákaz vjezdu všech vozidel v obou směrech“ doplněná o dodatkovou tabulku E 13 s textem „MIMO VOZIDEL IZS A VOZIDEL STAVBY“

IP 10a „Slepá pozemní komunikace“

na místní komunikaci umístěné na p.p.č. 758/3, k.ú. Milíkov u Mariánských Lázní, obec Milíkov

A 15 „Práce na silnici“ doplněná o dodatkovou tabulku E 7b „Směrová šipka pro odbočení“

na silnici III/21213 (v místě před sjezdem z účelové komunikace umístěné na p.p.č. 817, k.ú. Milíkov u Mariánských Lázní, obec Milíkov)

2x A 15 „Práce na silnici“ doplněná o dodatkovou tabulku E 7b „Směrová šipka pro odbočení“

na silnici III/21213 (v místě před křižovatkou s místní komunikací umístěné na p.p.č. 758/3, k.ú. Milíkov u Mariánských Lázní, obec Milíkov)

2x A 15 „Práce na silnici“

Z2 „Zábrana pro označení uzavírky“ doplněná o 3 výstražná světla S 7 + C 4a „Přikázaný směr objíždění vpravo“

Z2 „Zábrana pro označení uzavírky“ doplněná o 3 výstražná světla S 7 + C 4b „Přikázaný směr objíždění vlevo“

Z 4a „Směrovací deska se šikmými pruhy se sklonem vlevo“ v počtu potřebném pro řádné označení záboru pro techniku



na silnici III/21213 (v místě před sjezdem z účelové komunikace umístěné na st.p.č. 74/2, k.ú. Milíkov u Mariánských Lázní, obec Milíkov)

2x IP 10b „Návěst před slepou pozemní komunikací“ doplněná o dodatkovou tabulku E 3a „Vzdálenost“

na silnici III/21213 (v místě podélného výkopu mimo vozovku)

2x A 15 „Práce na silnici“ doplněná o výstražné světlo S 7

2x B 21a „Zákaz předjíždění“

Z 4a „Směrovací deska se šikmými pruhy se sklonem vlevo“ v počtu potřebném pro řádné označení podélného výkopu (první tři doplněné o výstražné světlo S 7)

B 21b „Konec zákazu předjíždění“

**Velikost dopravního značení:** základní rozměrová řada

**Provedení a umístění dopravního značení:** Přenosné dopravní značky budou provedeny jako retroreflexní, upevněny spodním okrajem ve výšce min. 0,60 m (u zábran Z 2 min. 0,90 m) nad úrovní vozovky na červenobíle pruhovaném podpěrném hliníkovém nebo ocelovém sloupku ukotveném do podkladní desky schváleného typu za dodržení průjezdního prostoru. Červené a bílé pruhy na podpěrných sloupcích musí být provedeny z retroreflexní fólie nejméně třídy R' 1 o šířce 0,10 – 0,20 m.

**Důvod:** pokládka zemního kabelového vedení NN v rámci stavby „Milíkov, rekonstrukce – kNN; IE-12-0005381“

**Termín přechodné úpravy provozu:** od 25.04.2016 do 06.05.2016

**Odpovědná osoba:** Ing. Vladimír Šott, tel.: 603 556 148

Další podmínky:

1. Osazení dopravního značení bude provedeno v souladu s ustanoveními zákona o silničním provozu a vyhlášky MD č. 294/2015 Sb., kterou se provádějí pravidla provozu na pozemních komunikacích a bude splňovat požadavky souvisejících předpisů a norem za využití „TP 66 Zásady pro označování pracovních míst na pozemních komunikacích“ schválených Ministerstvem dopravy pod č.j. 21/2015-120-TN/1.
2. Přechodná úprava provozu na pozemních komunikacích je stanovena na dobu nezbytně nutnou v období povoleného zvláštního užívání dotčených pozemních komunikací; po ukončení prací spojených s pokládkou zemního kabelového vedení NN v rámci stavby „Milíkov, rekonstrukce – kNN; IE-12-0005381“ bude přenosné dopravní značení neprodleně odstraněno.
3. Instalaci dopravního značení provede odborně způsobilá firma dle grafické přílohy, která je nedílnou součástí tohoto stanovení.
4. Stanovením přechodné úpravy provozu na pozemních komunikacích nejsou dotčena ustanovení §§ 24 a 25 zákona č. 13/1997 Sb., o pozemních komunikacích, ve znění pozdějších předpisů (dále jen „zákon o pozemních komunikacích“) a ustanovení §§ 39 a 40 vyhlášky č. 104/1997 Sb., kterou se provádí zákon o pozemních komunikacích. Stanovení přechodné úpravy provozu na pozemních komunikacích nenahrazuje povolení omezení obecného užívání pozemních komunikací uzavírkou, povolení zvláštního užívání pozemních komunikací ani jiná rozhodnutí, souhlas, stanovisko, posouzení, případně jiné opatření dotčeného správního úřadu vyžadované zvláštním předpisem.

Městský úřad Cheb, odbor stavební a životního prostředí, si vyhrazuje právo toto stanovení změnit nebo doplnit, pokud si to vyžádá veřejný zájem.

## Odůvodnění

Dne 01.04.2016 požádala společnost SAG Elektrovod, a.s. organizační složka Brno, IČ: 621 61 172, Traťová 1, 619 00 Brno, Městský úřad Cheb, odbor stavební a životního prostředí, jako příslušný orgán státní správy ve věcech provozu na pozemních komunikacích podle § 124 odst. 6) zákona o silničním provozu, v souladu s ustanovením § 77 odst. 1 písm. c) zákona o silničním provozu, o stanovení přechodné úpravy provozu na pozemních komunikacích, spočívající v dočasném umístění dopravních značek a dopravního zařízení: A 15 „Práce na silnici“, Z2 „Zábrana pro označení uzavírky“ doplněná o 3 výstražná světla S 7 + C 4a „Příkázaný směr objíždění vpravo“, Z2 „Zábrana pro označení uzavírky“ doplněná o 3 výstražná světla S 7 + C 4b „Příkázaný směr objíždění vlevo“ a Z 4a „Směrovací deska se šikmými pruhy se sklonem vlevo“ v počtu potřebném pro řádné označení podélného výkopu na veřejně přístupné účelové komunikaci umístěné na p.p.č. 817, k.ú. Milíkov u Mariánských Lázní, obec Milíkov; Z2 „Zábrana pro označení uzavírky“ + B 1 „Zákaz vjezdu všech vozidel v obou směrech“ doplněná o dodatkovou tabulku E 13 s textem „MIMO VOZIDEL IZS A VOZIDEL STAVBY“ a IP 10a „Slepá pozemní komunikace“ na veřejně přístupné

účelové komunikaci umístěné na st.p.č. 74/2, k.ú. Milíkov u Mariánských Lázní, obec Milíkov; A 15 „Práce na silnici“ doplněná o dodatkovou tabulku E 7b „Směrová šipka pro odbočení“ na místní komunikaci umístěné na p.p.č. 758/3, k.ú. Milíkov u Mariánských Lázní, obec Milíkov; 2x A 15 „Práce na silnici“ doplněná o dodatkovou tabulku E 7b „Směrová šipka pro odbočení“ na silnici III/21213 (v místě před sjezdem z účelové komunikace umístěné na p.p.č. 817, k.ú. Milíkov u Mariánských Lázní, obec Milíkov); 2x A 15 „Práce na silnici“, Z2 „Zábrana pro označení uzavírky“ doplněná o 3 výstražná světla S 7 + C 4a „Příkazáný směr objíždění vpravo“, Z2 „Zábrana pro označení uzavírky“ doplněná o 3 výstražná světla S 7 + C 4b „Příkazáný směr objíždění vlevo“ a Z 4a „Směrovací deska se šikmými pruhy se sklonem vlevo“ v počtu potřebném pro řádné označení záboru pro techniku na silnici III/21213 (v místě před křižovatkou s místní komunikací umístěné na p.p.č. 758/3, k.ú. Milíkov u Mariánských Lázní, obec Milíkov); 2x IP 10b „Návěst před slepou pozemní komunikací“ doplněná o dodatkovou tabulku E 3a „Vzdálenost“ na silnici III/21213 (v místě před sjezdem z účelové komunikace umístěné na st.p.č. 74/2, k.ú. Milíkov u Mariánských Lázní, obec Milíkov); 2x A 15 „Práce na silnici“ doplněná o výstražné světlo S 7, 2x B 21a „Zákaz předjíždění“, Z 4a „Směrovací deska se šikmými pruhy se sklonem vlevo“ v počtu potřebném pro řádné označení podélného výkopu (první tři doplněné o výstražné světlo S 7) a B 21b „Konec zákazu předjíždění“ na silnici III/21213 (v místě podélného výkopu mimo vozovku).

Žádost byla doložena závazným stanoviskem Dopravního inspektorátu Policie ČR Krajského ředitelství policie Karlovarského kraje. DI Policie ČR KŘP KK, ve svém stanovisku č.j.: KRPK-455-116/ČJ-2016-190206 ze dne 11.03.2016 souhlasí s navrženým dopravním opatřením.

Městský úřad Cheb, odbor stavební a životního prostředí, v souladu s ustanovením § 77 odst. 5 zákona o silničním provozu nedoručuje návrh opatření obecné povahy a nevyzývá dotčené osoby k podávání připomínek nebo námitek.

### Poučení

Proti tomuto stanovení nejsou v souladu s ustanovením § 173 odst. 2 správního řádu přípustné žádné opravné prostředky ve smyslu obecných předpisů o správním řízení.

Opatření obecné povahy v souladu s ustanovením § 77 odst. 5 zákona o silničním provozu nabývá účinnosti pátým dnem po vyvěšení na úřední desce.

MĚSTSKÝ ÚŘAD CHEB  
odbor stavební  
a životního prostředí 10



Ing. Jaroslav Šinka  
vedoucí odboru stavebního  
a životního prostředí

**Příloha:** návrh dopravního opatření

Vyvěšeno dne.....

Sejmuto dne.....

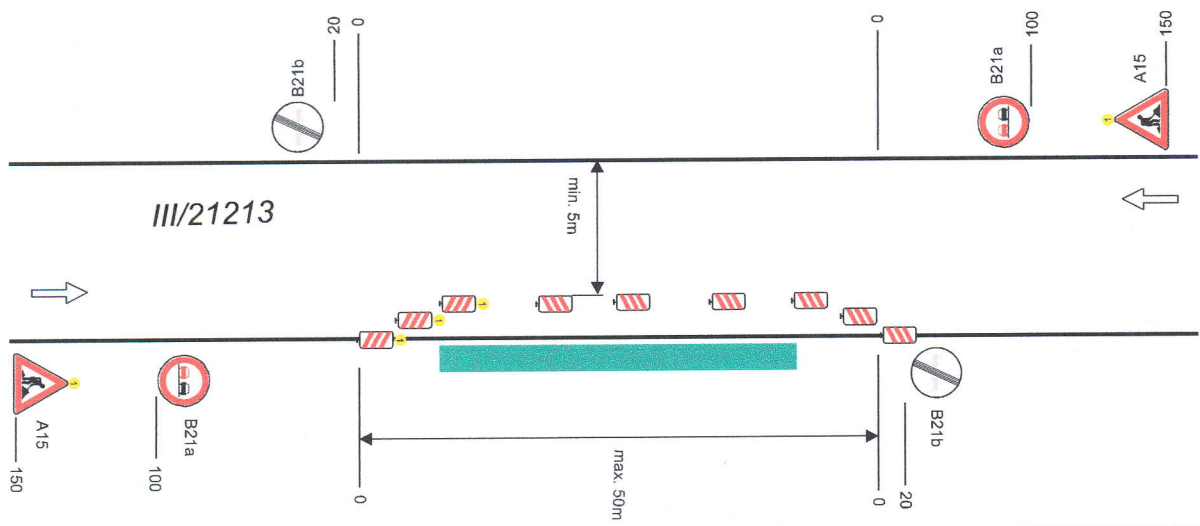
Razítko orgánu, který potvrzuje vyvěšení a sejmutí dokumentu.

Toto opatření obecné povahy nabylo účinnosti dne.....

Rozdělovník  
Městský úřad Cheb, odbor organizační – k vyvěšení na úřední desce



Podélný výkop



příčná uzávěra jednostrannými směrovacími deskami

podélná uzávěra oboustrannými směrovacími deskami  
odstup max. 20m

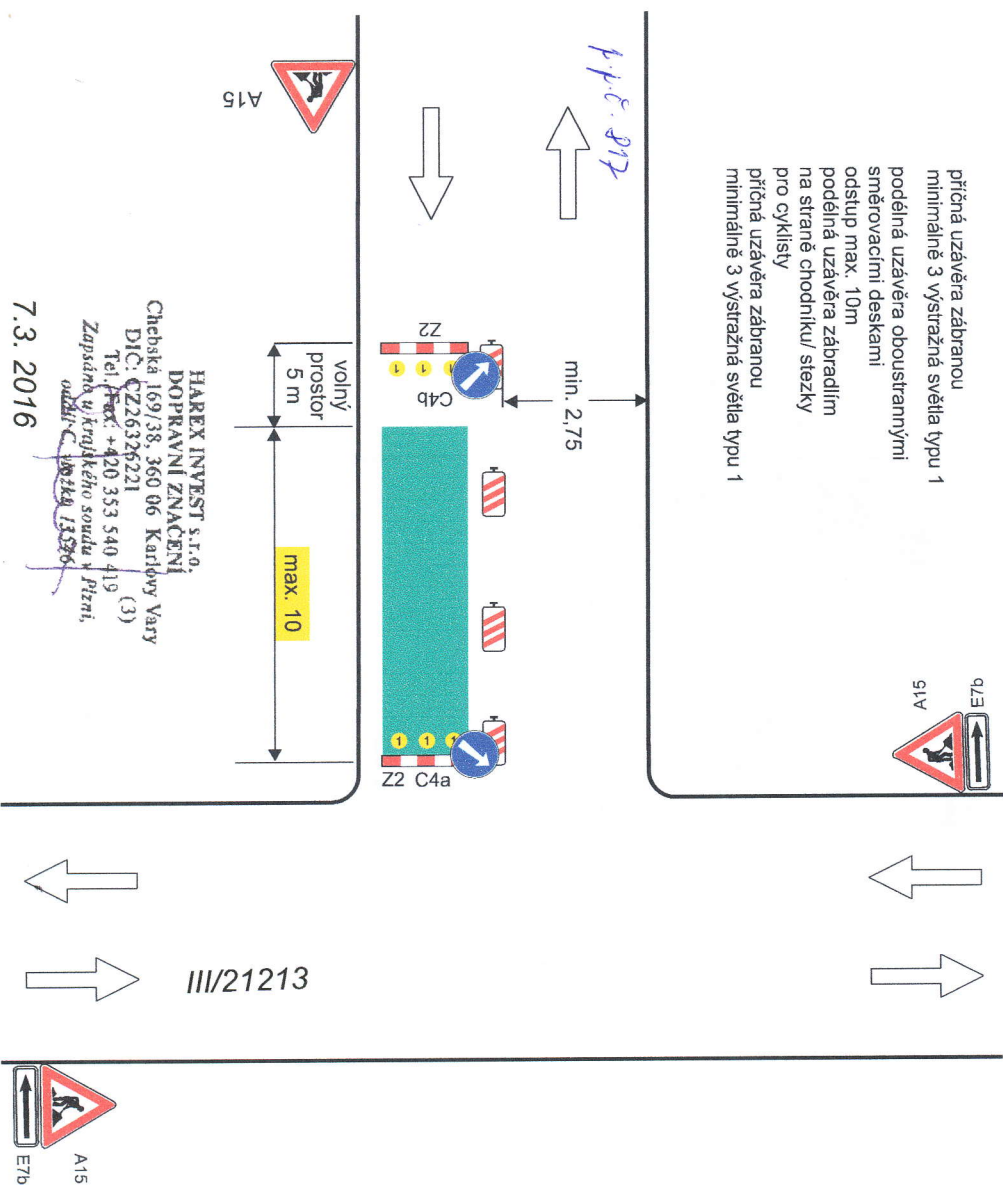
příčná uzávěra jednostrannými směrovacími deskami  
výstražná světla typu 1 na každé směrovací desce

výstražné světlo typu 1 nebo značka umístěna na fluorescenčním žlutozeleném podkladu, v protisměru shodně vzdálenosti v metrech



Příčné překopy I. - III.

příčná uzávěra zadržanou minimálně 3 výstražná světla typu 1  
podélná uzávěra oboustrannými směrovacími deskami  
odstup max. 10m  
podélná uzávěra zadržadlím na straně chodníku/stezky pro cyklisty  
příčná uzávěra zadržanou minimálně 3 výstražná světla typu 1



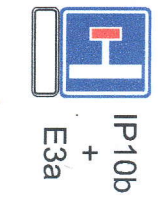
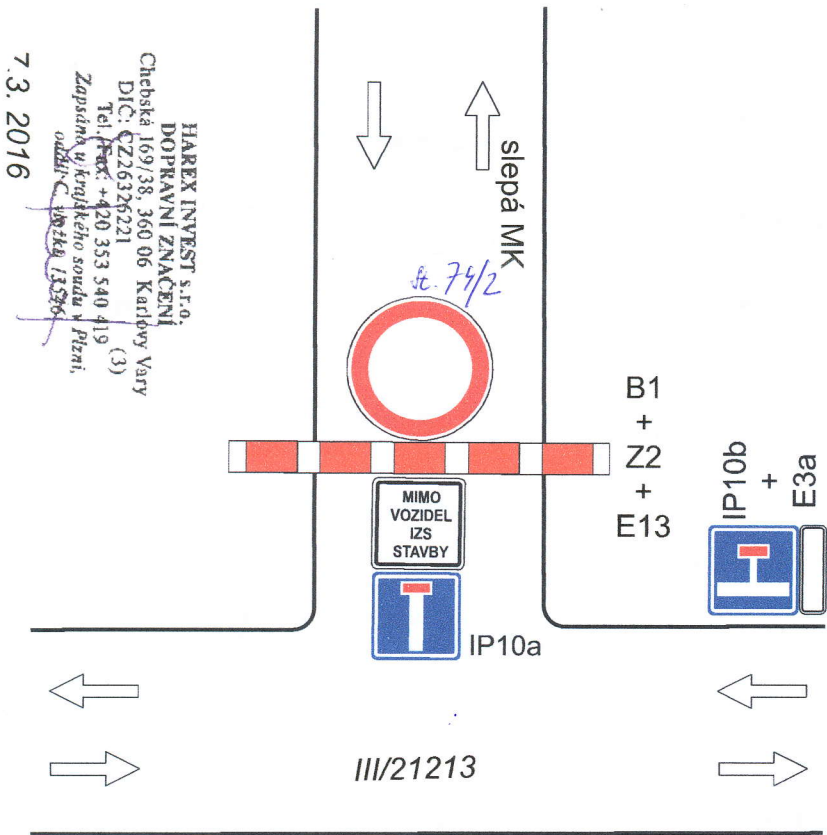
HAREX INVEST s.r.o.  
DOPRAVNÍ ZNACENÍ  
Chebská 169/38, 360 06 Karlovy Vary  
DIČ: CZ26326221  
Tel./Fax: +420 353 540 419  
Zapsána u Krajského soudu v Plzni,  
oddíl C 160240 13296

7.3.2016



11.3.2016  
KOPU-455-1161/ČJ-2016-19020C

Příčný překop II..



HAREX INVEST s.r.o.  
DOPRAVNÍ ZNACENÍ  
Chabská 169/38, 360 06 Karlovy Vary  
DIČ: CZ26326221  
Tel./Fax: +420 353 540 419 (3)  
Zapsáno u krajského soudu v Plzni,  
oddíl: C, listka: 13566

7.3.2016



Protlak

