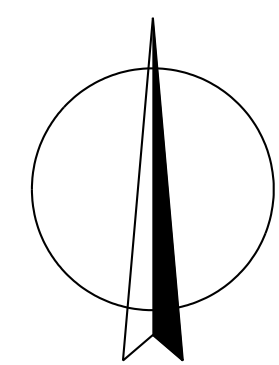


# ZMĚNA Č. 1 ÚZEMNÍHO PLÁNU MILÍKOV Návrh Změny územního plánu



## LEGENDA :

- Hranice**
- hranice řešeného území
  - katastrální hranice
  - hranice zastavěného území ke dni 1. 3. 2019
- Plochy s rozdílným způsobem využití**
- bydlení kolektivní (BK)
  - bydlení vesnické (BV)
  - rekreace rodinná (RR)
  - občanské vybavení (OV)
  - občanské vybavení - sport (OS)
  - občanské vybavení - hřištní (OH)
  - veřejné prostranství (VP)
  - veřejné prostranství - zeleň (VZ)
  - smíšené obytné plochy (SO)
  - dopravní infrastruktura - pozemní komunikace (DK)
  - technická infrastruktura (TI)
  - výroba a skladování - zemědělská výroba (ZV)
  - smíšené výrobní plochy (SV)
  - zeleň sídelní - přírodního charakteru (SP)
  - vodní a vodohospodářské plochy (VH)
  - zemědělské plochy - orná půda a trvalé travní porosty (ZP)
  - zemědělské plochy - zahrady (ZZ)
  - lesní plochy (LE)
  - přírodní plochy (PP)
  - smíšené plochy nezastavěného území (SN)
- Plochy přestavby:**
- SV 20 - přestavba rekreačních objektů na bydlení Milíkov východ
  - SV 41 - bydlení Zámčice jh
  - OV 4 - občanské vybavení Milíkov jh
  - ZV 1 - zemědělská výroba Zámčice východ
- Plochy změn v kraji:**
- TTP 1 - zastavění, lokální biocentrum LBK 8
  - TTP 2 - zastavění, lokální biocentrum LBK 9
  - TTP 3 - zastavění, lokální biocentrum LBK 6
  - TTP 4 - zastavění, lokální biocentrum LBK 5
  - TTP 5 - zastavění, regionální biocentrum RBK 997
  - PP 1 - ochranné pásmo I.B. přírodních lázeňských zdrojů
  - PP 2 - ochranné pásmo II.B. přírodních lázeňských zdrojů
  - VI 4 - vodní plocha Malá Štáň
  - VH 1 - vodní plocha Malá Štáň
  - VH 2 - vodní plocha Malá Štáň
- Plochy do výmuru:**
- I. Stávající plochy
  - II. Zastavěné plochy
  - III. Plochy přestavby
  - IV. Plochy změn v kraji

- Veřejná infrastruktura**
- stav návrh
  - cyklistické trasy (CY)
  - východní bod cyklotras
  - pěší tahy (KP)
  - komunikace účelové (KU)

- Limity využití území**
- Nemovité kulturní památky a architektonické hodnoty**
- stav návrh
  - areály a objekty nemovitých kulturních památek
  - hodnotné budovy a objekty
  - archeologické lokality

- Ochrana přírodních hodnot**
- stav návrh
  - významné krajinné prvky (VKP)
  - přírodní památka (PP Těšovské pastviny)
  - lokality s výskytem zvláště chráněných druhů (ZCHD)
  - zemní biotopy
  - chráněná krajinná oblast (CHKO Slavkovský les)
  - vzdálenost 50 m od okraje lesa
  - památný strom (dub v Malé Štábě)
  - plošné porosty nelesní zeleně
  - liniové porosty nelesní zeleně v krajině
  - zatravnění (TTP)

- Územní systém ekologické stability**
- stav návrh
  - regionální biocentrum (RBC)
  - regionální biokoridor (RBK)
  - lokální biocentrum (LBC)
  - lokální biokoridor (LBK)
  - interakční prvek (IP)

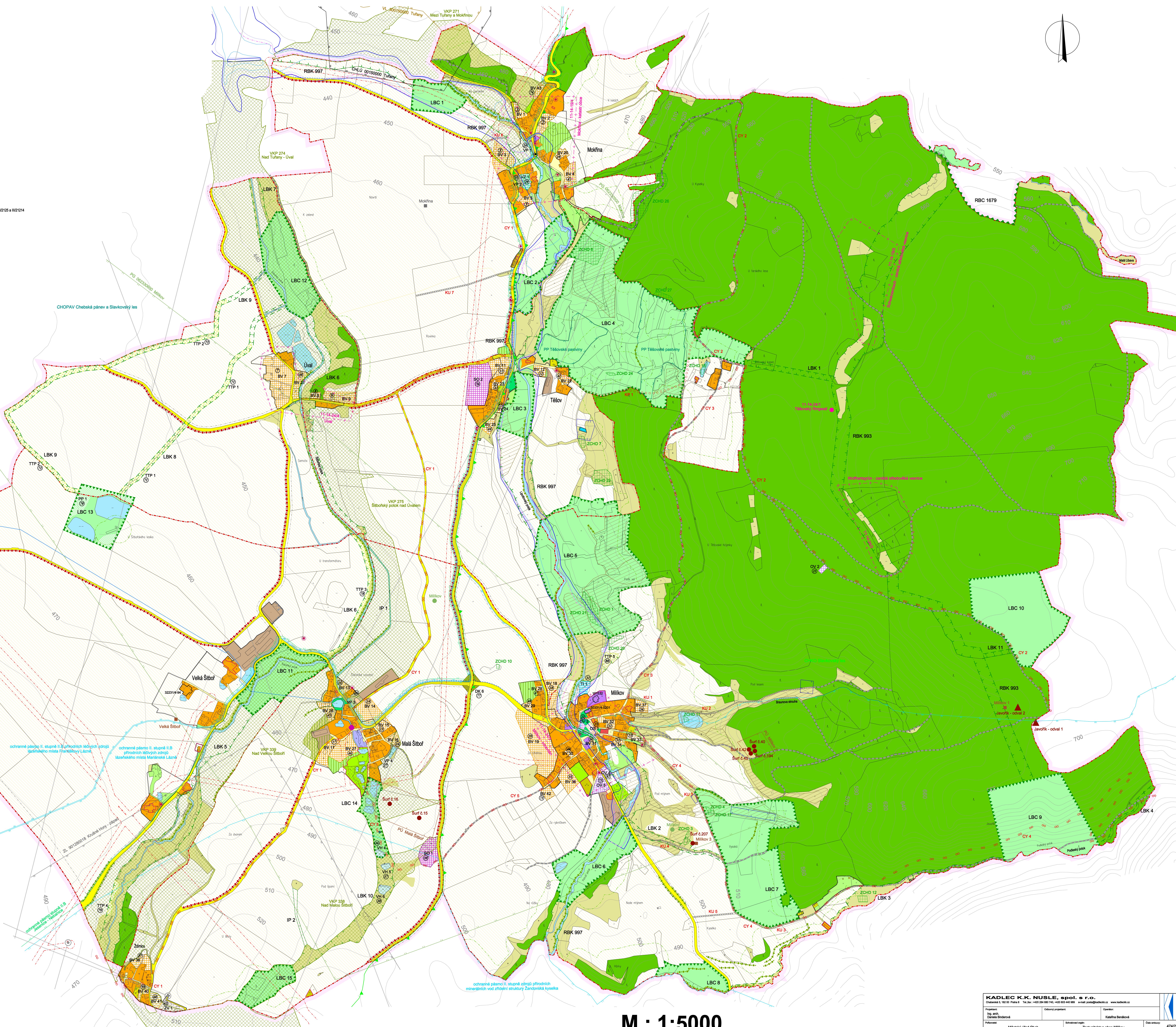
- Ochranná pásma dopravní a technické infrastruktury**
- stav návrh
  - ochranné pásmo silnice
  - vodovodní přívadě
  - ochranné pásmo vedení VVN, VN a trafostanic
  - radioreléové trasy

- Ochrana vod a vodních zdrojů**
- stav návrh
  - záplavové území Lipočtenského potoka ( $Q_{10}$ ,  $Q_{50}$ ,  $Q_{100}$ )
  - záplavové území Lipočtenského potoka (aktivní zóna)
  - ochranné pásmo vodního zdroje I.stupně (jímací zátky Milíkov)
  - ochranné pásmo vodního zdroje II.stupně (pramenišť Těšov)
  - vnější ochranné pásmo II.B vodních zdrojů Jesenice - Nebanice
  - ochranné pásmo II.stupně zdrojů přírodních minerálních vod zřetelné struktury Žančovská kyselica
  - ochranné pásmo II.stupně II.B přírodních lázeňských zdrojů lázeňského místa Marjánské Lázně a Františkovy Lázně

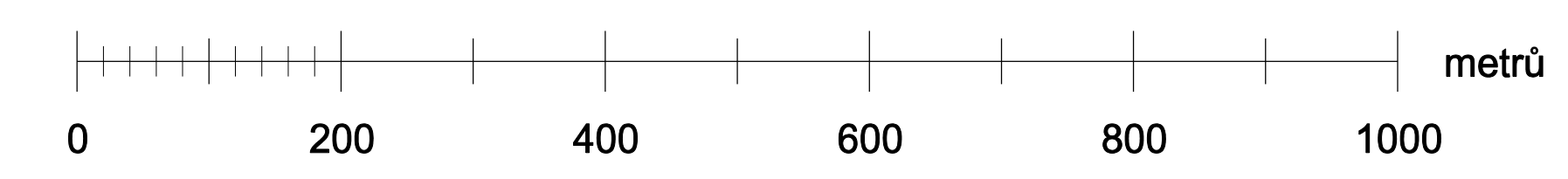
- Ochrana nerostných surovin, vlny těžby**
- stav návrh
  - chráněné ložiskové území (CHLÚ)
  - výhradní ložiska (VL)
  - zrušená ložiska (ZL)
  - prognózy negativní neperspektivní (PG)
  - poddolovaná území (PÚ)
  - hlavní důlní díla
  - haldy

Pozn.: Celé správní území je situováno v ochranném pásmu letadla bezpečnostního zařízení Ministerstva obrany ČR.

## KOORDINAČNÍ VÝKRES



M.: 1:5000



<b>KADLEC K.K. NUSLE, spol. s r.o.</b>			
Obrázková 1, 102 01 Praha 8, Tel.: +420 224 881 141, +420 224 844 988, e-mail: zkm@kadlec.cz, www.kadlec.cz			
Projektant:	Období zpracování:	Objekt:	Číslo výkresu:
Ing. arch. Dušan Brázdil		Katastrální území: Milíkov	474/2017
Objekt:	Intenzivní využití:	Zastupitelstvo obce Milíkov	Stavba:
Městský úřad Cháb			08. 2019
Název výkresu:		ZMĚNA Č. 1 ÚZEMNÍHO PLÁNU MILÍKOV	list: B1.
		NÁVRH ZMĚNY ÚZEMNÍHO PLÁNU	list: 1:5000
		KOORDINAČNÍ VÝKRES	list: 1:5000